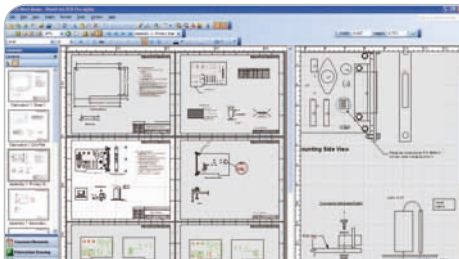


Les outils DownStream

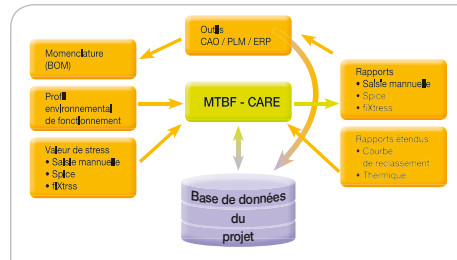


CAM350. Permet le contrôle, la préparation et la fabrication des designs de PCB, accroît la vitesse et la fiabilité des procédures, et garantit l'optimisation de la chaîne de fabrication.

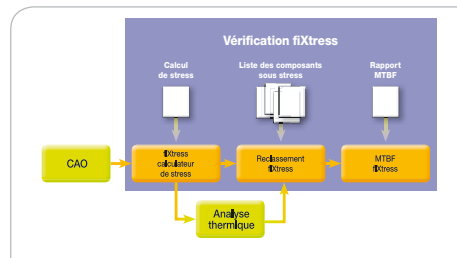


Blueprint-PCB. Une solution globale qui satisfait les besoins documentaires de tous les intervenants au projet, en tenant compte de tous les éléments associés à la mise en production d'un PCB à fabriquer.

Les outils BQR Reliability Eng.



MTBF-CARE. BQR a développé un outil facile d'utilisation, qui permet aux concepteurs de calculer en cours de conception le MTBF des circuits imprimés. Le module CARE est utilisé depuis plus de 10 ans par de grandes entreprises telles que Siemens, Philips, Alstom, Cisco, IBM, Fokker, Dell, etc.



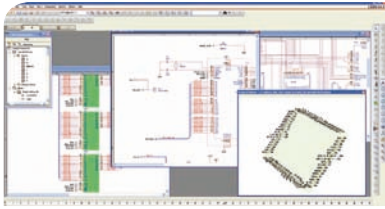
fiXtress. Exploite de nombreux algorithmes sophistiqués grâce à une approche unique permettant aux concepteurs de réaliser une simulation au niveau du circuit imprimé, tout en intégrant des modèles de contraintes électriques réalistes et faciles à obtenir.



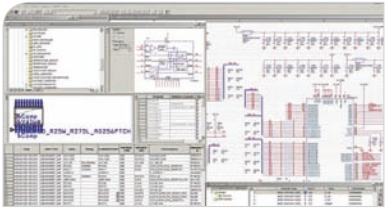
Pour plus de renseignements
appelez-nous au **01.70.91.67.20**

Artedas SARL, RCS Créteil 86 B334 961 364 - TVA FR91 334 961 364

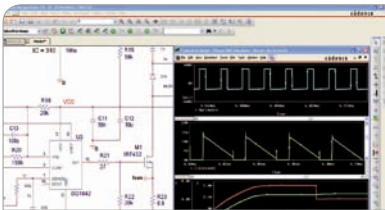
Un flow unique ! D'OrCAD...



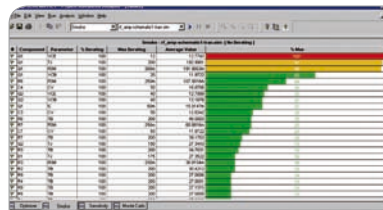
Capture. La saisie de schémas la plus vendue dans le monde : facile, rapide et universelle. Pour concevoir tout projet électronique, OrCAD Capture offre un environnement extrêmement convivial et intuitif.



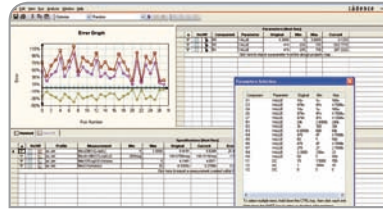
Capture C.I.S. Environnement de conception intégrant la saisie de schémas Capture et le système de gestion des données composants C.I.S dans le but de réduire la perte de temps liée à la recherche de composants existants en vue de leur réutilisation, à la saisie manuelle d'informations de composant et à la maintenance en cours des données de composant.



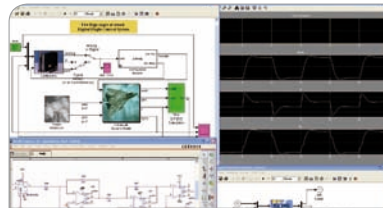
PSpice A/D. Reconnu comme le standard industriel pour la simulation analogique, digitale et mixte des projets électroniques.



PSpice Smoke Analysis. L'analyse de stress fournit des informations sur le stress des composants lors d'une simulation temporelle. Elle permet d'identifier les composants qui dépassent leurs limites (puissance dissipée, température, courant et tension maximale, tension de claquage, etc.).



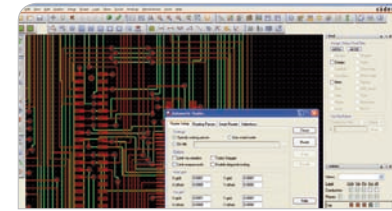
PSpice Advanced Analysis - PAA. Prototypage virtuel pour la conception électronique, l'option AA contient cinq fonctions majeures : Mesures de performances d'un composant – Analyse de Monte Carlo – Analyse de sensibilité – Analyse de stress – Optimisation analogique.



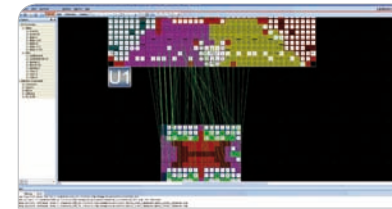
Intégration PSpice – MATLAB/Simulink (SLPS). Simulation Electromécanique de Système avec PSpice. L'environnement de co-simulation permet de simuler la totalité du système avec des modèles idéaux conçus dans MATLAB/Simulink.



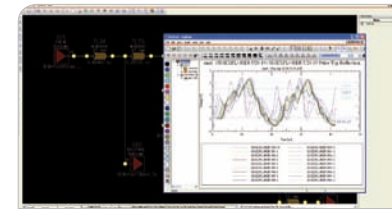
PCB Designer. Basé sur les technologies Allegro PCB de Cadence pour le placement et le routage du circuit, la création de symboles, l'exportation et l'importation de données mécaniques et électroniques (DXF, Gerber, Netlist)



PCB Router. Auto-routage interactif avancé (anciennement SPECCTRA) – la première technologie de routage du monde – est le complément idéal des outils de conception de PCB Designer.



FPGA System Planner. Outil d'optimisation de brochage de FPGA en fonction du placement.



Signal Explorer. Analyse les problèmes d'intégrité de signal à n'importe quelle étape du processus de conception.

... à Cadence

La gamme Cadence répond aux exigences des concepts les plus complexes, sans limite technologique. L'environnement commun entre les gammes OrCAD et Cadence répond ainsi aux souhaits de nombreux clients et offre des avantages certains : potentiel d'évolution infini, compatibilité bidirectionnelle autorisant la mixité des gammes, rationalité des investissements, pas de conversions ou récupérations hasardeuses, pas de réapprentissage coûteux, etc.